

あなたの合格を全力でサポートします！

# 1級管工事施工管理技士

二次本科コース

二次コース



女性が進む資格スクール

No.1



建築のプロがおすすめる建築士講座

No.1



大学生が進む資格スクール

No.1



1級管工事施工管理技士とは？

管工事の現場で最も必要とされる、知識と管理能力を持つ人材としての証

1級管工事施工管理技士は、各家庭やビル等に新鮮な水やガスを供給する各種工事を安全・円滑に行うために、施工計画の作成や現場での技術指導、資材等の品質管理、そして各種管工事の監理技術者・主任技術者としての業務を行います。

資格取得の  
メリット

メリット  
1

管工事の現場では欠かせない資格

この資格を取得することで、個人として顧客への信頼を高めるだけでなく、会社内においても有資格者の人数が大きな影響力を持つことになります。

メリット  
2

浄化槽設備士の資格が取得できる

本試験に合格すると、浄化槽設備士講習の受講資格が生じ、講習を修了することにより浄化槽設備士の資格を取得することができます。

メリット  
3

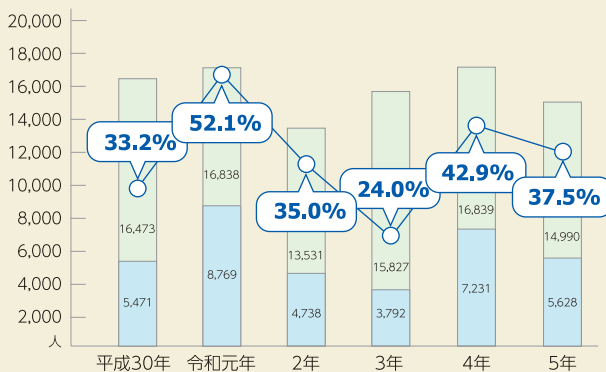
給水装置工事主任技術者試験が一部免除に

管工事施工管理技士資格の合格者は、給水装置工事主任技術者試験のうち、「給水装置の概要」及び「給水装置施工管理法」(学科試験2)が免除されます。

check!

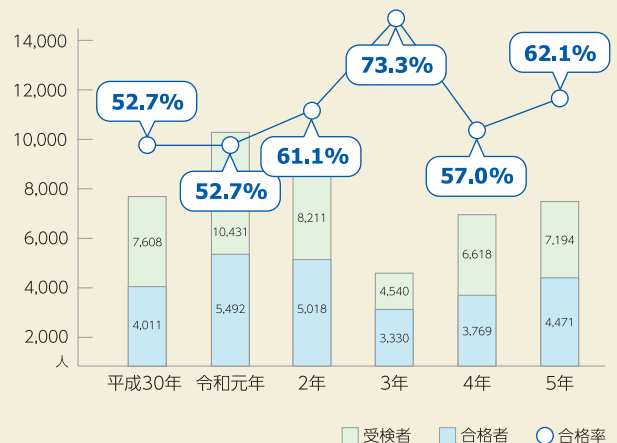
1級管工事施工管理技士「一次(学科)」

受検者数・合格者数・合格率推移



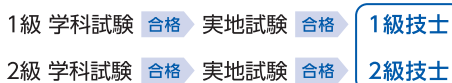
1級管工事施工管理技士「二次(実地)」

受検者数・合格者数・合格率推移



■ 技術検定制度の見直し (2021年4月1日施行)

【改正前】



【改正後】



第一次検定

施工技術のうち基礎となる知識及び能力を有するかどうかを判定

第二次検定

施工技術のうち実務経験に基づいた技術上の管理及び指導監督に係る知識及び能力を有するかどうかを判定

## 合格者インタビュー

自分の仕事の幅を広げたいと受けた試験。  
合格してから任される仕事が増えただけでなく、  
自信にもつながった。



井上 大徳 Tomonari Inoue

勤務先の業種 冷媒配管工事

取得資格 1級管工事施工管理技士

### Q.学習方法について

基本的には復習と予習をくり返し行いました。不明瞭な部分はとにかく無くしていくようにして、あとはひたすら過去問を何度も解いていました。繁忙期で予習復習ができずに講義を受けたこともありましたが、やはり頭に入りにくかったので、毎日の予習復習の重要性を感じ反復練習を怠らないように努力しました。

### Q.なぜ日建学院を選んだか？

独学では難しいと社長から日建学院を薦められ、仕事面でも受講する時間を確保してもらえるとのことだったので選びました。日建学院のテキストはわかりやすく覚えたい所や知りたい所をすぐに確認することができ、映像講義もイメージしやすいと感じました。宿題の存在も大きく、週ごとに目標ができ、机に向かう良いきっかけにもなりました。

### Q.試験に合格して変わったことは？

合格してから任せてもらえる仕事が増えました。また、試験勉強を通してより安全面への意識や責任感が増したと思います。勉強した時間の分だけ知識が身につき、これまでよりも自分の仕事に自信を持てるようになりました。



# 二次

## コースの特長

二次本科コースは、  
スキルアップ講座と二次検定対策講座の  
2段階学習で難関試験突破を目指す！

「スキルアップ講座」は知識を問う出題ポイントや経験記述の早期作成を目的に、約3ヵ月前から学習を開始。「二次検定対策講座」は二次対策に特化した約1ヵ月間の集中講座で、経験記述や記述式問題の重要ポイントを学習し、二次検定合格を強力にサポートします。

## ■ 二次本科コース

受講形態：通学

学習期間：受講開始から約2ヵ月間

## ■ 二次本科Webコース

受講形態：Web

配信期間：9月中旬～本試験当日まで

## ■ 二次コース

受講形態：通学

学習期間：受講開始から約1ヵ月間

## ■ 二次Webコース

受講形態：Web

配信期間：11月上旬～本試験当日まで

## 📅 コースカリキュラム

9月

### 二次本科コース

#### スキルアップ講座 [全4回]

回数	講義	時間数(分)	テスト
1	経験記述対策	90	—
2	一次検定知識の応用①	90	2回
3	一次検定知識の応用②	90	3回
4	正誤問題対策	90	4回

学習形態



通学型学習



Web





教材配付:9月中旬より予定

※校により教材の配付方法は異なります。

学費: 130,000円 (税込143,000円)



教材配付:9月中旬より予定

※校により教材の配付方法は異なります。

学費: 130,000円 (税込143,000円)



教材配付:11月上旬より予定

※校により教材の配付方法は異なります。

学費: 100,000円 (税込110,000円)



教材配付:11月上旬より予定

※校により教材の配付方法は異なります。

学費: 100,000円 (税込110,000円)

10月上旬

11月

12月上旬

二次コース

二次検定対策講座 [全6回]

回数	講義	時間数 (分)	テスト	宿題
1	二次検定ガイダンス	105	1回	1・2回
	空気調和設備			
2	給排水・衛生設備	105	2回	3・4回
3	設備・機器等 空気調和設備	105	3回	
4	給排水・衛生設備 設備・機器等①	105	4回	5・6回
5	設備・機器等② 工程管理	105	5回	
6	法規	105	6回	5・6回
	経験記述 二次検定模擬試験		— 模擬試験	

第一次検定合格発表

第二次検定本試験

※カリキュラム・配信期間は法改正や試験分析により変更になる場合があります。あらかじめご了承ください。

POINT  
1

合格するためのポイントを効果的に学べる。

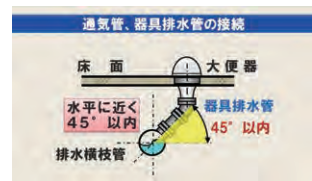
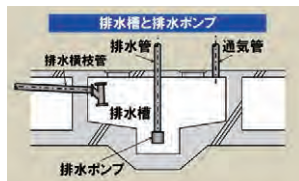
映像講義は、全て一流講師陣をはじめとするプロ集団が制作。試験のポイントがわかりやすく、要点を掴みやすい講義です。

POINT  
2

理解度・想起度が高い  
図表や動画を使用。

視覚と聴覚を同時に刺激する映像講義。理解度・想起度・記憶度を抜群に高める学習方法として、高い評価と厚い信頼を得ています。講義の流れに合わせて図表などを用いて解説するため、高い理解度が得られます。

＼ 実物映像や図解だから理解が早い！ ／



日建学院の映像講義のクオリティの高さと教材の完成度は、多くの企業、法人、大学等からも高い評価を受け、国土交通省登録の法定講習をはじめ、様々な講義への制作協力もしています。

まずは動画体験版へGo!

日建学院

検索

Click!

出題傾向を徹底分析、わかりやすい  
「オリジナルテキスト」

日建学院のテキストは、試験を熟知した講師陣が試験の出題内容を分析し、見やすさや使いやすさに配慮して編集しています。重要項目をわかりやすく解説していますので、復習でさらに理解度を高めることができます。



二次スキルアップテキスト※

二次検定対策の入門テキスト。このテキストを活用して、実務経験の確認や解答記述の書き方の向上など、具体的な文書化スキルを磨いていきます。



二次記述対策問題集※

施工要領図問題・施工記述問題で問われやすい基本知識20項目を取めた問題集。解答試案を参考にポイントの書き取り練習に活用します。



二次対策テキスト

二次検定で出題される「施工要領図等」「施工記述」「工程管理」「法規」「経験記述」のポイント平易にまとめたテキスト。問題集を解く際の参考書として活用します。



二次対策問題集

過去の出題傾向を分析し、項目別にまとめた問題集。題材に沿ってキーワードを的確に捉える練習ができるようになっています。

※二次スキルアップテキスト、二次記述対策問題集は、二次本科コース・二次本科Webコースの配付教材です。二次コース、二次Webコースには含まれません。

# 万全の サポートシステム

合格までの道のりを支えきる。

そのために、学習面のサポートはもちろんのこと、  
厳しい受験期間に遭遇するさまざまな迷いや不安にも、  
共に立ち向かいます。二人三脚で歩む担当パートナー。  
急な出張や転勤にも即対応する日建学院のネットワーク。  
学習を続けやすい、効果が出せるサポート体制です。

何でも相談、  
合格まで二人三脚で親身にサポート

## ライセンスアドバイザー

受講生一人ひとりに担当者がつき、入学から本試験まで、さまざまなサポートをします。出欠や成績の管理、学習面のアドバイスからメンタル面の悩みまで親身に対応。まさに二人三脚で、合格までの道のりを共に歩みます。



万が一の欠席も心配なし、  
忙しい社会人をフォロー

## 欠席フォローシステム

仕事などの都合や諸事情で欠席しても、規定の回数までは欠席分の講義を個別学習ルームで受講可能(予約制)。学習の遅れを取り戻すことができます。忙しい社会生活の中で合格を目指す受講生を、万全の体制で支えます。



全国一斉、同一講義だから、  
出張や転勤時も安心

## 聴講サポート

出張などで、いつもの通学校で受講できない場合も安心です。事前に予約すれば、全国の主要校の教室で聴講することが可能。全国どこの教室でも同一講義を行っているので、学習進度が異なる心配もありません。



個別ブースで  
あなただけの学習環境を

## 補習や自習にも使える個別ブース

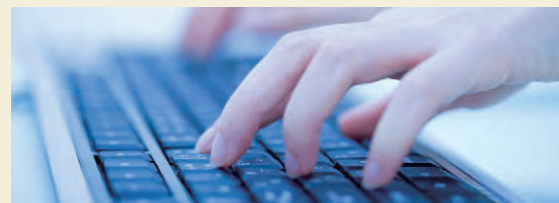
日建学院の個別ブースは全席パソコン設置です。周囲を気にせず自分のペースで補習や自習ができます。(予約制)

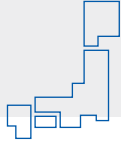


疑問や不明点は  
メールでその都度解決

## 質問対応システム

講義や自宅学習、テキストやテストなどで疑問や不明点を感じたら、質問対応システムを活用。専門メール対応なので気軽に質問できます。わからない点は放置せず、早めに解決することが合格への近道です。





# 全国に広がる日建学院のネットワーク

※2023年01月29日現在

## 日建学院 本校教室一覧

### 北海道・東北地区

- 札幌 ☎ 011-251-6010
- 苫小牧 ☎ 011-251-6010
- 旭川 ☎ 0166-22-0201
- 青森 ☎ 017-774-5001
- 弘前 ☎ 0172-29-2561
- 八戸 ☎ 0178-70-7500
- 盛岡 ☎ 019-659-3900
- 水沢 ☎ 0197-22-4551
- 仙台 ☎ 022-267-5001
- 秋田 ☎ 018-801-7070
- 山形 ☎ 023-622-5100
- 酒田 ☎ 0234-26-3351
- 郡山 ☎ 024-941-1111

### 北陸地区

- 新潟 ☎ 025-245-5001
- 長岡 ☎ 0258-25-8001
- 上越 ☎ 025-525-4885
- 富山 ☎ 076-433-2002
- 金沢 ☎ 076-280-6001
- KIT前教室 ☎ 076-293-0821
- 福井 ☎ 0776-21-5001

### 関東地区

- 水戸 ☎ 029-305-5433
- つくば ☎ 029-863-5015
- 宇都宮 ☎ 028-637-5001
- 小山 ☎ 0285-31-4331
- 群馬 ☎ 027-330-2611
- 太田 ☎ 0276-58-2570
- 大宮 ☎ 048-648-5555
- 川口 ☎ 048-499-5001
- 川越 ☎ 049-243-3611
- 所沢 ☎ 04-2991-3759
- 朝霞台 ☎ 048-470-5501
- 南越谷 ☎ 048-986-2700
- 熊谷 ☎ 048-525-1806
- 千葉 ☎ 043-244-0121
- 船橋 ☎ 047-422-7501
- 成田 ☎ 0476-22-8011
- 木更津 ☎ 0438-80-7766
- 柏 ☎ 04-7165-1929
- 新松戸 ☎ 047-348-6111
- 浦安 ☎ 047-397-6780
- 池袋 ☎ 03-3971-1101
- 新宿 ☎ 03-6894-5800
- 上野 ☎ 03-5818-0731
- 新橋 ☎ 03-6858-4650
- 吉祥寺 ☎ 0422-28-5001
- 立川 ☎ 042-527-3291
- 八王子 ☎ 042-628-7101

- 北千住 ☎ 03-6850-0120
- 町田 ☎ 042-728-6411
- 武蔵小杉 ☎ 044-733-2323
- 横浜 ☎ 045-440-1250
- 厚木 ☎ 046-224-5001
- 藤沢 ☎ 0466-29-6470
- 山梨 ☎ 055-263-5100
- 長野 ☎ 026-244-4333
- 松本 ☎ 0263-41-0044

### 東海地区

- 静岡 ☎ 054-654-5091
- 浜松 ☎ 053-546-1077
- 沼津 ☎ 055-954-3100
- 富士 ☎ 0545-66-0951
- 名古屋 ☎ 052-856-0631
- 北愛知 ☎ 0568-75-2789
- 岡崎 ☎ 0564-28-3811
- 豊橋 ☎ 0532-57-5113
- 岐阜 ☎ 058-216-5300
- 四日市 ☎ 059-349-0005
- 津 ☎ 059-291-6030

### 近畿地区

- 京都 ☎ 075-221-5911
- 福知山 ☎ 0773-23-9121
- 滋賀 ☎ 077-561-4351
- 梅田 ☎ 06-6377-1055
- なんば ☎ 06-4708-0445
- 枚方 ☎ 072-843-1250
- 堺 ☎ 072-228-6728
- 岸和田 ☎ 072-436-1510
- 橿原 ☎ 0744-28-5600
- 奈良 ☎ 0742-34-8771
- 神戸 ☎ 078-230-8331
- 姫路 ☎ 079-281-5001
- 和歌山 ☎ 073-473-5551
- 田辺 ☎ 0739-22-6665

### 中国地区

- 岡山 ☎ 086-223-8860
- 倉敷 ☎ 086-435-0150
- 広島 ☎ 084-926-0570
- 広島 ☎ 082-223-2751
- 岩国 ☎ 0827-22-3740
- 山口 ☎ 083-972-5001
- 徳山 ☎ 0834-31-4339
- 松江 ☎ 0852-27-3618
- 鳥取 ☎ 0857-27-1987
- 米子 ☎ 0859-33-7519

### 四国地区

- 松山 ☎ 089-924-6777
- 西条 ☎ 0897-55-6770
- 高松 ☎ 087-869-4661
- 高知 ☎ 088-821-6165
- 徳島 ☎ 088-622-5110

### 九州地区

- 北九州 ☎ 093-512-7100
- 天神 ☎ 092-762-3170
- 博多 ☎ 092-233-1156
- 久留米 ☎ 0942-33-9164
- 大牟田教室 ☎ 0944-32-8915
- 佐賀 ☎ 0952-31-5001
- 長崎 ☎ 095-820-5100
- 佐世保 ☎ 0956-88-2060
- 大分 ☎ 097-546-0521
- 中津 ☎ 0979-25-0002
- 熊本 ☎ 096-241-8880
- 宮崎 ☎ 0985-50-0034
- 延岡 ☎ 0982-34-7183
- 都城 ☎ 0986-88-4001
- 鹿児島 ☎ 099-808-2500
- 沖縄 ☎ 098-861-6006
- うるま ☎ 098-916-7430
- 名護 ☎ 0980-50-9115

## 講座一覧 ※認定校及び公認スクールでは取扱講座が異なりますので、詳しくは最寄り校へご確認ください。

### 建築関連講座

- 1級建築士学科・設計製図
- 2級建築士学科・設計製図
- インテリアコーディネーター(一次・二次試験)
- 建築設備士
- 構造設計1級建築士

### 不動産関連講座

- 宅地建物取引士
- 賃貸不動産経営管理士
- 管理業務主任者
- 土地家屋調査士
- 測量士補

### 建設関連講座

- 1級建築施工管理技士
- 2級建築施工管理技士
- 1級土木施工管理技士
- 2級土木施工管理技士
- 1級管工事施工管理技士
- 2級管工事施工管理技士
- 1級造園施工管理技士
- 2級造園施工管理技士
- 給水装置工事主任技術者
- 第三種電気主任技術者試験過去問題
- 1級エクステリアプランナー
- 2級エクステリアプランナー
- コンクリート主任技士
- コンクリート技士
- CPDS認定

### 税務・ビジネス・介護・福祉関連講座

- 2級ファイナンシャルプランナー(AFP)
- 3級ファイナンシャルプランナー
- 日商簿記2級
- 日商簿記3級
- 秘書検定3級・2級・準1級筆記試験対策Web
- 2級建設業経理士Web
- 福祉環境コーディネーター2級
- 介護福祉士

### 実務関連講座

- 構造計算関連

### 就職・スキルアップ関連講座

- JW-CAD
- Auto-CAD
- DRA-CAD
- 建築CAD検定試験2級試験対策Web
- 建築CAD検定試験3級試験対策Web
- 初心者のためのOffice入門Web
- SPI試験対策
- 中国語能力初級/中級

### 職業訓練

- 介護職員初任者研修
- 介護福祉士実務者研修 通学

## 法定講習一覧

### (株)日建学院 実施

- 建築士定期講習
- 宅建登録講習
- 宅建実務講習
- 監理技術者講習
- 評価員講習会
- 第一種電気工事士定期講習

### 日建学院 認定校

日建学院 認定校

### 日建学院 公認スクール

日建学院 公認スクール

受講者の生活スタイルは様々です。できることならば通学時間は短いほうがいい。そんな思いで「日建学院認定校」と「日建学院公認スクール」を全国に開校しています。「日建学院認定校」では建築士と土木施工管理技士を中心に運営、「日建学院公認スクール」でも多くの講座を運営しています。提供される講座は、本校と同じカリキュラム、同じ教材でクオリティの高い授業が提供されます。日建学院ホームページの全国学校案内からあなたの近くの日建学院をお探しください。

お問合せ・資料請求・試験情報

# 日建学院コールセンター ☎ 0120-243-229

株式会社建築資料研究社 東京都豊島区池袋2-50-1 受付/AM10:00~PM5:00(土・祝日は除きます)

## 最寄り校