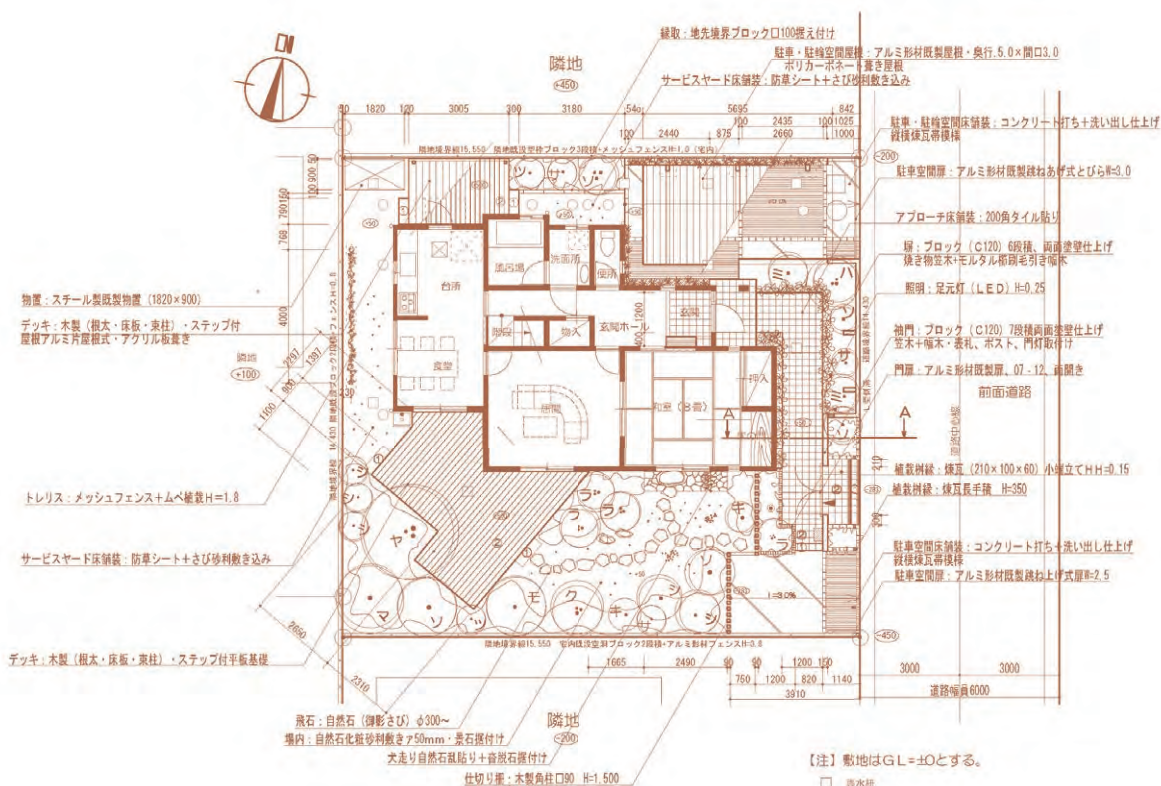


# 1級

# エクステリア プランナー

実地試験 設計図の作成 対策Web



作図手順から設計の基礎知識、作図過程を学び  
実地試験(設計図の作成)対策を  
万全なものにします

エクステリアのプロとして  
住環境をトータルで  
プロデュース

トータルな住環境づくりが求められる昨今、住む人のライフスタイルに合わせたエクステリアの重要性が再認識されています。建築・土木・造園業などで培った経験に、エクステリアの実践的な技術と知識を加え、仕事の幅を広げることができます。

# 試験対策を万全に! エクステリアプランナー試験を受験するあなたを

## 1級実地試験対策講座

### ●カリキュラム 実地試験(設計図の作成)対策講座

初めて図面を描く人も対象に、プランニングの理論から、実際の樹木及び各種図面の描き方まで、動画をふんだんに活用して丁寧に解説します。

### ※学科試験対策について

学科試験対策の講義はありません。配付テキストでの自宅学習となります。

回数	科目	学習内容
第1回	●実地試験の出題について	・設計図の出題内容 ・作図及び設計条件 ・エクステリア計画の設計意図 ・植栽リスト
	●設計図面について	・図面の意味・見方
第2回	●作図手順について	・平面図・立面図・断面図・植栽図等について
	●設計図面の作成	・線の描き方 ・図の描き方 ・図面表記の基本的な描き方(塀、舗装、車庫、階段、植栽等) ・寸法、記号表記の描き方
第3回	●設計のプロセス	・コンセプトの表現方法 ・ゾーニング計画 ・基本計画
	●設計の基礎知識	・設計の基礎知識(ゾーンごと設計寸法、素材等について)
第4回	●作図過程-1 条件解説～平面図完成まで	・演習課題-1 条件解説・コンセプト(設計意図)・ゾーニング・平面図作成
第5回	●作図過程-2 立面及び断面図の作成 他図面比較及び考察	・演習課題-1 立面図作成・断面図作成・植栽計画 他図面比較及び考察
第6回	●作図過程-3 ゾーニングから平面 図完成まで	・演習課題-2 条件解説・コンセプト(設計意図)・ゾーニング・平面図作成 実地試験(設計図の作成アドバイス)

※カリキュラムは、一部変更となる場合があります。 ※テスト・宿題はありません。

## 1級エクステリアプランナー教材

### 実地試験対策教材

※講座使用教材

- 実地試験(設計図の作成)対策講座用サブノート
- 設計図演習課題

### 学科試験対策教材

※自宅学習用教材(講義はありません)

- エクステリアプランナーハンドブック
- 1級エクステリアプランナー受験対策問題集



### 1級エクステリアプランナー 実地試験対策Web

学費 **40,000円**  
(税込・教材費込44,000円)

### 1級エクステリアプランナー 実地試験対策Web 女子割

学費 **35,000円**  
(税込・教材費込38,500円)

## 1級エクステリアプランナー試験情報

- (公社)日本エクステリア建設業協会認定資格
- 受験資格:建築コンクリートブロック工事士、1・2級建築士、木造建築士、1・2級建築施工管理技士、1・2級造園施工管理技士、1・2級土木施工管理技士、給水装置工事主任技術者の資格取得者又は、2級エクステリアプランナー資格登録者で3年以上の実務経験者
- 受験申込期間:2024年6月下旬～8月中旬
- 試験実施日:2024年11月上旬

## 全国各校電話・ファックス一覧

### 日建学院は、全国各地に開講しています。

北は北海道から、南は沖縄まで、全国47都道府県を網羅! 急な転勤や引越などでも受講形態を変えることなく、お近くの日建学院へ転校が可能です。お気軽に担当職員へご相談下さい。

※直営校以外では一部開講していない講座があります。またカリキュラム等が異なる場合があります。

#### 北海道・東北地区

札幌	TEL 011-251-6010 FAX 011-251-6016
苫小牧	TEL 011-251-6010 FAX 011-251-6016
旭川	TEL 0166-22-0201 FAX 0166-24-5521
青森	TEL 017-774-5001 FAX 017-777-5310
前橋	TEL 0172-29-2561 FAX 0172-27-2110
八戸	TEL 0178-70-7500 FAX 0178-70-7505
盛岡	TEL 019-659-3900 FAX 019-659-3910
水沢	TEL 0197-22-4551 FAX 0197-22-2459
仙台	TEL 022-267-5001 FAX 022-267-0819
秋田	TEL 018-801-7070 FAX 018-801-7071
山形	TEL 023-622-5100 FAX 023-622-2791
酒田	TEL 0234-26-3351 FAX 0234-26-3251
郡山	TEL 024-941-1111 FAX 024-941-1122

#### 北陸地区

新潟	TEL 025-245-5001 FAX 025-245-5009
長岡	TEL 0258-25-8001 FAX 0258-25-8288
上越	TEL 025-525-4885 FAX 025-523-8174
富山	TEL 076-433-2002 FAX 076-433-2842
金沢	TEL 076-280-6001 FAX 076-280-6002

KIT前教室	TEL 076-293-0821 FAX 076-293-0822
福井	TEL 0776-21-5001 FAX 0776-21-6570

#### 関東地区

水戸	TEL 029-305-5433 FAX 029-241-5128
つくば	TEL 029-863-5015 FAX 029-857-1756
宇都宮	TEL 028-637-5001 FAX 028-637-5633
小山	TEL 0285-31-4331 FAX 0285-31-4336
群馬	TEL 048-986-2700 FAX 048-986-2701
太田	TEL 0276-58-2570 FAX 0276-58-2556
大宮	TEL 048-648-5555 FAX 048-648-0202
川口	TEL 048-499-5001 FAX 048-499-3001
川越	TEL 049-243-3611 FAX 049-244-6919
所沢	TEL 04-2991-3759 FAX 04-2991-3760
朝霞台	TEL 048-470-5501 FAX 048-470-5502
南越谷	TEL 048-986-2700 FAX 048-986-2701
熊谷	TEL 048-525-1806 FAX 048-525-0164
千葉	TEL 043-244-0121 FAX 043-244-0133
船橋	TEL 047-422-7501 FAX 047-422-7850
成田	TEL 0476-22-8011 FAX 0476-22-8021
木更津	TEL 0438-80-7766 FAX 0438-80-7786
柏	TEL 04-7165-1929 FAX 04-7165-1930

新松戸	TEL 047-348-6111
浦安	TEL 047-397-6780
池袋	TEL 03-3971-1101
新宿	TEL 03-6894-5800
上野	TEL 03-5818-0731
新橋	TEL 03-6858-4650
吉祥寺	TEL 0422-28-5001
立川	TEL 042-527-3291
八王子	TEL 042-628-7101
北千住	TEL 03-6850-0120
町田	TEL 042-728-6411
武蔵小杉	TEL 044-733-2323
横浜	TEL 045-440-1250
厚木	TEL 046-224-5001
藤沢	TEL 0466-29-6470
山梨	TEL 055-263-5100
長野	TEL 026-244-4333
松本	TEL 0263-41-0044

#### 東海地区

静岡	TEL 054-654-5091
浜松	TEL 053-546-1077

## 2級実地試験対策講座

### ●カリキュラム 実地試験(ゾーニング図の作成)対策講座

プランニングおよびゾーニングの理論から、ゾーニング図の描き方まで、動画をふんだんに活用して丁寧に解説します。

### ※学科試験対策について

学科試験対策の講義はありません。配付テキストでの自宅学習となります。

回数	科目	学習内容
第1回	●実地試験の出題について	・実地試験の出題内容 ・ゾーニング図とは ・配置・動線・視界計画
	●プランニングについて	・エクステリア計画の設計意図 ・部位とゾーニング計画の内容 ・設計及び作図条件
第2回	●ゾーニング計画	・ゾーニングの進め方 ①門・塀廻り空間 ②駐車・駐輪空間 ③アプローチ空間 ④庭空間 ⑤サービスヤード空間
第3回	●ゾーニング図の作成I	・敷地別ゾーニングのポイント ①南入り宅地のゾーニング例
		・敷地別ゾーニングのポイント ②北入り宅地のゾーニング例
第4回	●ゾーニング図の作成II	・敷地別ゾーニングのポイント ③東西入り宅地のゾーニング例
		・ゾーニングのポイント ④庭のゾーニング例 ⑤ゾーニング図のポイント

※カリキュラムは、一部変更となる場合があります。 ※テスト・宿題はありません。

## 2級エクステリアプランナー教材

### 実地試験対策教材 ※講座使用教材

- 実地試験(ゾーニング図の作成)対策講座用サブノート
- ゾーニング図演習課題

### 学科試験対策教材 ※自宅学習用教材(講義はありません)

- エクステリアプランナーハンドブック
- 2級エクステリアプランナー受験対策問題集



### 2級エクステリアプランナー 実地試験対策Web

学費 **30,000円**  
(税込・教材費込33,000円)

### 2級エクステリアプランナー 実地試験対策Web 女子割

学費 **25,000円**  
(税込・教材費込27,500円)

## 2級エクステリアプランナー試験情報

- (公社)日本エクステリア建設業協会認定資格
- 受験申込期間：2024年6月下旬～8月中旬
- 試験実施日：2024年11月中旬
- 受験資格：特になし(どなたでも受験可能)

FAX 047-348-6115	沼津 TEL 055-954-3100 FAX 055-961-2030
FAX 047-397-6778	富士 TEL 0545-66-0951 FAX 0545-66-0952
FAX 03-3971-1297	名古屋 TEL 052-856-0631 FAX 052-856-0639
FAX 03-6894-5801	北愛知 TEL 0568-75-2789 FAX 0568-75-1103
FAX 03-5818-0730	岡崎 TEL 0564-28-3811 FAX 0564-27-2035
FAX 03-6858-4649	豊橋 TEL 0532-57-5113 FAX 0532-57-5114
FAX 0422-28-5002	岐阜 TEL 058-216-5300 FAX 058-216-5601
FAX 042-527-5891	四日市 TEL 059-349-0005 FAX 059-349-0006
FAX 042-628-7102	津 TEL 059-291-6030 FAX 059-291-6033
FAX 03-6850-0125	
FAX 042-723-7927	
FAX 044-733-2302	
FAX 045-440-1251	
FAX 046-224-3630	
FAX 0466-29-6471	
FAX 055-263-6001	
FAX 026-241-9104	
FAX 0263-41-2634	
	<b>近畿地区</b>
	京都 TEL 075-221-5911 FAX 075-221-5851
	福知山 TEL 0773-23-9121 FAX 0773-24-4652
	滋賀 TEL 077-561-4351 FAX 077-561-4350
	梅田 TEL 06-6377-1055 FAX 06-6377-1066
	ななば TEL 06-4708-0445 FAX 06-4708-0446
	枚方 TEL 072-843-1250 FAX 072-843-1252
	堺 TEL 072-228-6728 FAX 072-228-6727
	岸和田 TEL 072-436-1510 FAX 072-436-1853
	橿原 TEL 0744-28-5600 FAX 0744-28-5610
FAX 054-654-5691	奈良 TEL 0742-34-8771 FAX 0742-34-3259
FAX 053-546-1078	神戸 TEL 078-230-8331 FAX 078-230-8320

姫路 TEL 079-281-5001 FAX 079-289-0204
和歌山 TEL 073-473-5551 FAX 073-473-4978
田辺 TEL 0739-22-6665 FAX 0739-22-4317
<b>中国地区</b>
岡山 TEL 086-223-8860 FAX 086-223-9005
倉敷 TEL 086-435-0150 FAX 086-435-0301
福山 TEL 084-926-0570 FAX 084-926-0394
広島 TEL 082-223-2751 FAX 082-223-0907
岩国 TEL 0827-22-3740 FAX 0827-22-3744
山口 TEL 083-972-5001 FAX 083-973-1054
徳山 TEL 0834-31-4339 FAX 0834-31-4440
松江 TEL 0852-27-3618 FAX 0852-27-5381
鳥取 TEL 0857-27-1987 FAX 0857-27-1989
米子 TEL 0859-33-7519 FAX 0859-22-0518
<b>四国地区</b>
松山 TEL 089-924-6777 FAX 089-946-5271
高松 TEL 087-869-4661 FAX 087-840-0571
高知 TEL 088-821-6165 FAX 088-861-2131

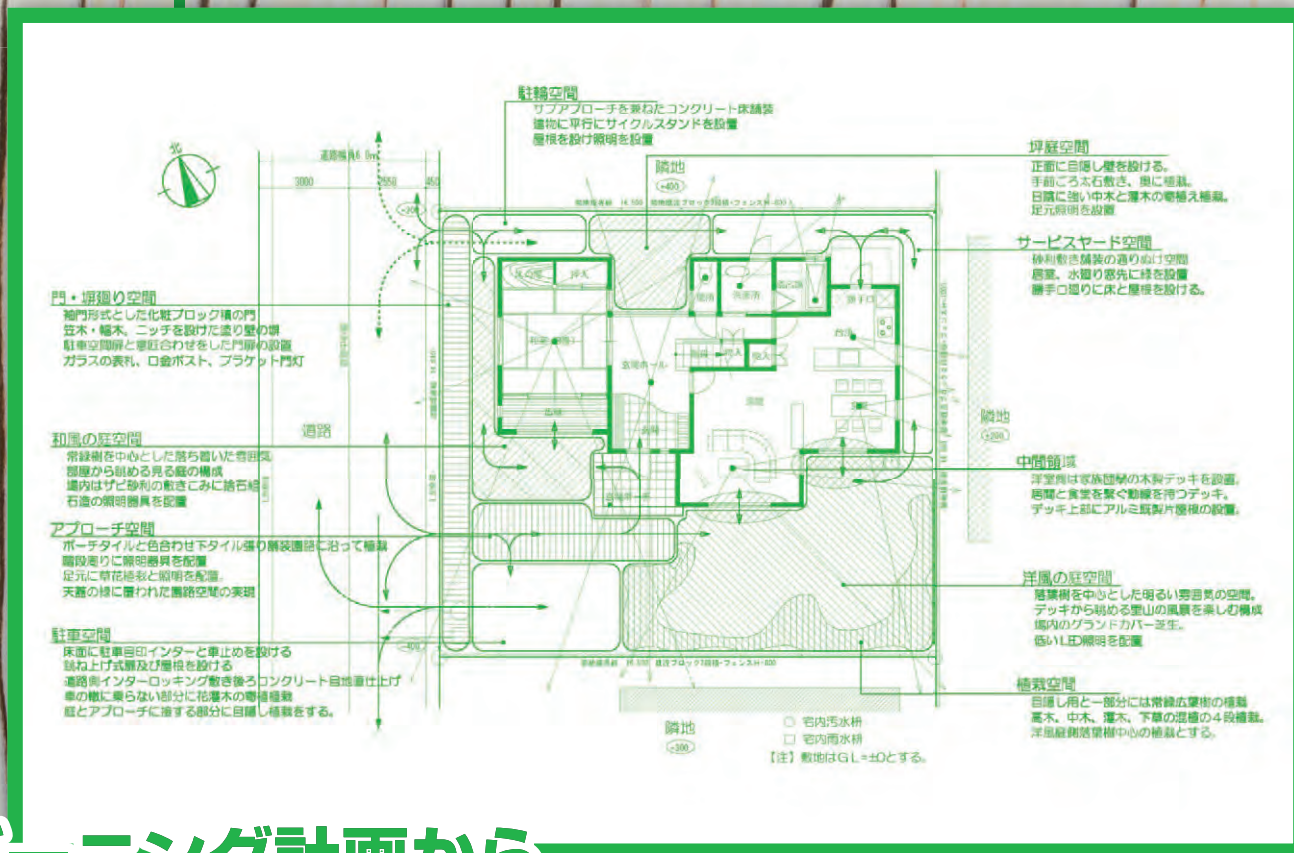
徳島 TEL 088-622-5110 FAX 088-655-9017
<b>九州地区</b>
北九州 TEL 093-512-7100 FAX 093-551-1035
天神 TEL 092-762-3170 FAX 092-762-3171
博多 TEL 092-233-1156 FAX 092-233-1278
久留米 TEL 0942-33-9164 FAX 0942-33-9510
大牟田教室 TEL 0944-32-8915 FAX 0952-31-5558
佐賀 TEL 0952-31-5001 FAX 0952-31-5558
長崎 TEL 095-820-5100 FAX 095-820-2601
佐世保 TEL 0956-88-2060 FAX 0956-88-2063
大分 TEL 097-546-0521 FAX 097-546-0317
中津 TEL 0979-25-0002 FAX 0979-25-0202
熊本 TEL 096-241-8880 FAX 096-388-3488
宮崎 TEL 0985-50-0034 FAX 0985-50-0036
延岡 TEL 0982-34-7183 FAX 0982-34-7018
都城 TEL 0986-88-4001 FAX 0986-88-4005
鹿児島 TEL 099-808-2500 FAX 099-225-6610
沖縄 TEL 098-861-6006 FAX 098-867-7954
うるま TEL 098-916-7430 FAX 098-916-7433
名護 TEL 0980-50-9115 FAX 0980-50-9117

※2023年01月29日現在



# エクステリア プランナー

**実地試験** **ゾーニング図**の作成 **対策Web**



**ゾーニング計画から  
ゾーニング図作成のポイントまで  
実地試験(ゾーニング図の作成)対策を  
確実なものにします**

お問合せ・資料請求・試験情報

**日建学院コールセンター**

**0120-243-229**

受付 / AM10:00~PM5:00 (土・日・祝日は除きます)

URL <https://www.ksknet.co.jp/nikken/index.aspx>

E-mail [nikken@to.ksknet.co.jp](mailto:nikken@to.ksknet.co.jp)

株式会社建築資料研究社 東京都豊島区池袋2-50-1

校名

担当者