

CAD講座

[総合ガイド]

JW-CAD
Auto-CAD
DRA-CAD
建築CAD検定2級
建築CAD検定3級



女性を選ぶ資格スクール
No.1



建築のプロがおすすめする建築士講座
No.1



大学生が選ぶ資格スクール
No.1

CAD講座「JW-CADシリーズ」

JW-CAD入門Webコース



コースの特長

始めたいけど難しそう…。映像講義にお任せください！

JW-CAD入門Web講座は、初心者がJW-CADを一通り使えるようになることを目的としています。基本的な操作練習をしてみたいCAD初心者向けの講座で、短期間で基本操作を習得できます。

講座内容は、JW-CADのインストールから初めて、基本的な作図の練習を行い、最後にまとめとして簡単な平面図が描けるようになります。映像講義の作例を作りながら学べる理解しやすい講座となっています。

コースの概要

- 対象者** ■ 初学者向け ※はじめてJW-CADを学ぶ方 初心者向け
- 受講形態** ■ Web
- 学習期間** ■ 2ヵ月
- 教材** ■ ダウンロード教材 (サブテキスト(PDF)、作図ファイル(練習用・完成))
- CADソフトについて** ■ 本講座にCADソフトは含まれておりません。CADソフトは受講される方がご用意ください。JW-CADは誰でも使える無料のCADソフトです。

お申し込み方法

日建学院各校またはホームページよりお申し込みください。

日建ホームページ <https://www.ksknet.co.jp/nikken/index.aspx>

全国学校案内 <https://www.ksknet.co.jp/nikken/place/index>

※お申込み期間等に関しては、日建学院各校までお問い合わせください。

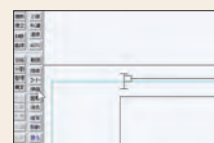
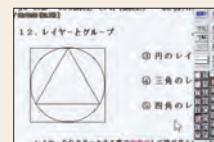
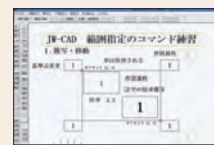
コースカリキュラム

講義内容 ※当講座はJw_cadの最新版 Version 8.03aを使用しています。最新版Versionと基本操作は同様です。

[講座時間: 約5時間30分]

回数	講義	項目
第1回	第1章 JW-CADの 基本	1.はじめに
		2.JW-CADを入手する ダウンロード&インストール
		3.JW-CADの画面構成
		4.JW-CADの操作環境を設定する
		5.マウスの操作/図を使って説明
		6.線を描く
第2回	第2章 JW-CADの 基本操作1	1.消去の操作
		2.コーナーの操作
		3.伸縮の操作
第3回	第3章 JW-CADの 基本操作2	1.範囲指定のコマンド練習 ①複写
		2.範囲指定のコマンド練習 ②移動
		3.範囲指定のコマンド練習 ③範囲
		4.複線・端点指定
		5.レイヤー・レイヤーグループ
第4回	第4章 練習図面の 作図1	1.基準の線の作図
		2.壁・柱の作図
		3.寸法入力の方法 ①下書線を描く
		4.寸法入力の方法 ②寸法入力
第5回	第5章 練習図面の 作図2	1.ハッチング
		2.オフセット
		3.包絡
		4.クロックメニュー

回数	講義	項目
第6回	第6章 平面図の 作図	1.作図手順の説明
		2.基準線を描く
		3.壁と柱を描く
		4.建具を描く
		5.ドアを描く
		6.文字を描く
		7.寸法を描く
		8.まとめ



まずは**無料体験版**へGo!

日建学院 JW-CAD ガイダンス

検索

Click!

JW-CAD入門Webページの「JW-CAD入門Webコースガイダンス」より視聴してください。

JW-CAD入門Webコース

一般学費 **30,000円** (税込33,000円)

学生学費 **20,000円** (税込22,000円)

消費税について 税率変更の際は、その税率に応じた金額となります。

コースの特長

より効率よくスムーズに。使える技でスキルアップを。

JW-CAD実践Web講座は、JW-CADをより効率よく活用したいと考えている方向けの講座です。JW-CADをスムーズに利用するために確実に習得しておきたい機能、効率のよい操作のための機能が学べ、確実にスキルがアップします。「作例を作りながら学べる」「動画講義だからこそわかる」といった特徴に、図面の実作例を使って学習することができます。これから実務でJW-CADを活用するための操作を学びたいという方にオススメです。

コースの概要

- 対象者** ■ 経験者向け ※JW-CADの基本は問題なくできる方、実践手法を学びたい方向け
- 受講形態** ■ Web
- 学習期間** ■ 2ヵ月
- 教材** ■ ダウンロード教材 (サブテキスト(PDF)、作図ファイル(練習用・完成))
- CADソフトについて** ■ 本講座にCADソフトは含まれておりません。CADソフトは受講される方がご用意ください。JW-CADは誰でも使える無料のCADソフトです。

お申し込み方法

日建学院各校またはホームページよりお申し込みください。

日建ホームページ <https://www.ksknet.co.jp/nikken/index.aspx>

全国学校案内 <https://www.ksknet.co.jp/nikken/place/index>

※お申込み期間等に関しては、日建学院各校までお問い合わせください。

コースカリキュラム

講義内容 ※当講座はJw_cadの最新版 Version 8.03aを使用しています。最新版Versionと基本操作は同様です。

[講座時間：約7時間]

回数	講義	項目
第1回	第1章 講座の概要	1. 講座の概要
		2. 図面の作図手順を解説
		3. 環境設定/データベースの作成
第2回	第2章 木造1階 平面図の 作成①	1. 作図ファイルの説明
		2. 通り芯(基準線)の作成
		3. 壁の入力(躯体壁)
		4. 壁の入力(仕上壁)
		5. 柱の作成①
		6. 柱の作成② 間柱
第3回	第3章 木造1階 平面図の 作成②	1. 建具の入力位置
		2. 建具の入力(外部)
		3. 建具の入力(内部)
		4. 建具まわり(窓枠の入力・建具の仕上げ)
		5. 建具まわり(壁の消去)
第4回	第4章 木造1階 平面図の 作成③	1. 階段まわり
		2. 玄関(ポーチ)まわり
		3. 設備品の入力
		4. 寸法の入力
		5. 文字の入力
第5回	第5章 木造2階 平面図の 作成①	1. 1階平面図をコピーする
		2. 通り芯(基準線)の修正
		3. 壁の修正(躯体壁・仕上壁)
		4. 柱・間柱の修正
		5. 建具の修正(外部・内部)
		6. 建具まわり修正(壁の消去)

回数	講義	項目
第6回	第6章 木造2階 平面図の 作成②	1. 階段まわり修正
		2. 玄関(吹抜け)修正
		3. 設備品の修正
		4. 寸法の修正
		5. 文字の修正
第7回	第7章 木造 立面図の 作成①	1. 通り芯(基準線)の作成
		2. 屋根の入力
		3. 壁の入力
		4. 建具の入力位置
第8回	第3章 木造 立面図の 作成②	1. 建具の入力(部品)外部
		2. 仕上(屋根・窓・ポーチ)
		3. 寸法の入力
		4. 文字の入力
第9回	第9章 図面の編集、 管理	1. 立面図を2倍(縮尺1/50)に複写する 2. 印刷・各交換 3. DXF交換



まずは**無料体験版**へGo!

日建学院 JW-CAD ガイダンス

検索

Click!

JW-CAD実践Webコース

一般学費 **30,000円** (税込33,000円)

学生学費 **20,000円** (税込22,000円)

消費税について 税率変更の際は、その税率に応じた金額となります。

CAD講座「Auto-CADシリーズ」

Auto-CAD入門Webコース



コースの特長

初心者から一通り使えるようになるまでをサポートします。

このAutoCAD入門講座では、初心者が一通り使えることを目的としています。基本的な操作練習をしてみたい、AutoCAD初心者向けの講座です。作例を作りながら学べ、短期間で基本操作を習得できます。講座内容はAutoCAD無料体験版のインストールから始めて、基本的な作図の練習を行います。映像講義の要点をまとめたサブテキストと添付された作図ファイルを使用する、理解しやすい講座となっています。

コースの概要

- 対象者** ■ 初学者向け ※はじめてAuto-CADを学ぶ方 初心者向け
- 受講形態** ■ Web
- 学習期間** ■ 2ヵ月
- 教材** ■ ダウンロード教材 (サブテキスト (PDF)、作図ファイル (練習用・完成))
- CADソフトについて** ■ 本講座にCADソフトは含まれておりません。CADソフトは受講される方がご用意ください。

お申し込み方法

日建学院各校またはホームページよりお申し込みください。

日建ホームページ <https://www.ksknet.co.jp/nikken/index.aspx>

全国学校案内 <https://www.ksknet.co.jp/nikken/place/index>

※お申込み期間等に関しては、日建学院各校までお問い合わせください。

コースカリキュラム

講義内容

[講座時間: 約6時間30分]

※当講座はAuto-cad2022を使用しています。(最新版Versionと基本操作は同様です。) Auto-cad2022の特徴と新機能を追加しました。

講義	項目	講義	項目	講義	項目	
インターフェイス	AutoCAD とは	オブジェクトを編集する	線を切断する	文字を作成する	文字スタイルを設定して文字を作成する	
	AutoCAD 2022の特徴と新機能について		線を伸ばす		文字を作成する	
	AutoCAD のダウンロードとインストール		線を伸ばしたり、切断したりする		文字を編集する	
	AutoCAD の画面構成		線を単一の点で分割する		寸法を作成する	寸法を作成する
	AutoCAD の初期設定		かたまつた図形をバラバラにする			寸法の表示倍率を設定する
	AutoCAD の基本操作		線と線をつなぐ			【入門演習】 階段の作図
オブジェクトを作成する	図面を新規作成しよう		線を平行にコピーする	表題欄の入力		
	図面を開いたり、保存したりしよう		角を処理する(ファイルット)	踊り場と階段外形の作図		
	マウスを使って図面を拡大・縮小しよう		角を処理する(面取り)	段板の線を描く		
	コマンドを使って指定した範囲を拡大しよう		複数の図形を選択する	手摺の作図(1)		
	線を描く		図形を移動する	手摺の作図(2)		
	図形を削除する		図形を複製(コピー)する	手摺の作図(3)		
	長さや角度を指定して線を描く	角度を指定して回転する	昇り記号を編集する			
	X座標とY座標を指定して斜めの線を描く	角度を参照して回転する	仕上げをする			
	線の端部や中心点を指定する	反転 移動及び複製する	寸法の作成			
	連続した線を描く	図形の大きさを拡大縮小する	図面を印刷する (モデル印刷)	モデル画面から単一尺度で 白黒印刷する		
	長方形を描く	図形を伸ばす		画層(レイア)に分ける		
	円を描く	画層(レイア)を新規作成する				
	内接円を描く	線種・線色を設定する				
	円弧を描く	線種の間隔を調節する				
	指定した2点間の中点をとる					
	方向と長さを指定して離れた位置に図形を描く					
	四角形の中心を指定する					



まずは**無料体験版**へGo!

日建学院 Auto-CAD ガイダンス

検索

Click!

JW-CAD入門Webページの「Auto-CAD入門Webコースガイダンス」より視聴してください。

Auto-CAD入門Webコース

一般学費 **30,000円** (税込33,000円)

学生学費 **20,000円** (税込22,000円)

消費税について 税率変更の際は、その税率に応じた金額となります。

コースの特長

より効率よくスムーズに。使える技でスキルアップを。

AutoCADをより効率よく活用したいと考えている方向けの講座です。AutoCADをスムーズに利用するために確実に習得しておきたい機能、効率のよい操作のための機能が学べ、確実にスキルがアップします。映像講義の要点をまとめたサブテキストと添付された作図ファイルを使って、より理解しやすい講座となっています。これから実務でAutoCADを活用するための操作を学びたいという方にオススメです。

コースの概要

- 対象者** ■ 経験者向け ※Auto-CADの基本は問題なくできる方、実践手法を学びたい方向け
- 受講形態** ■ Web
- 学習期間** ■ 2ヵ月
- 教材** ■ ダウンロード教材 (サブテキスト (PDF)、作図ファイル (練習用・完成))
- CADソフトについて** ■ 本講座にCADソフトは含まれておりません。CADソフトは受講される方がご用意ください。

お申し込み方法

日建学院各校またはホームページよりお申し込みください。

日建ホームページ <https://www.ksknet.co.jp/nikken/index.aspx>

全国学校案内 <https://www.ksknet.co.jp/nikken/place/index>

※お申込み期間等に関しては、日建学院各校までお問い合わせください。

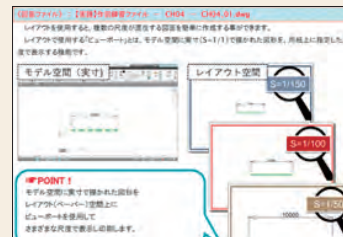
コースカリキュラム

講義内容

[講座時間：約7時間]

※当講座はAuto-cad2022を使用しています。(最新版Versionと基本操作は同様です。) Auto-cad2022の特徴と新機能を追加しました。

講義	項目	講義	項目	講義	項目	
インターフェイス	AutoCAD とは	注釈を作成する	いろいろな寸法を作成する	【実践演習】平面図の作成	外構を作図する	
	AutoCAD 2022の特徴と新機能について		寸法の外観を設定する		室名を入力する	
	AutoCAD のダウンロードとインストール		様々な尺度の寸法を作成する		屋根伏せ図を作図する	
	AutoCAD の画面構成		既存の文字を異尺度対応に変更する		壁を立ち上げる	
	AutoCAD の初期設定	図面をリンク貼り付けする	開口部の位置を作図する			
線種の設定	線種を設定する	外部参照を利用する	外部参照図面や印刷スタイルをまとめて渡す	3Dモデルの作成	3D建具を作成する	
	線種の間隔を個別に調節する	データを交換する	他のCADにデータを渡す		3D建具ブロックを作成する	
画層を詳細設定する	画層(レイア)の詳細設定を知る	応用コマンド	テンプレートの作成		3D建具ブロックを配置する	
	画層の表示を切り替える・編集を制限する		PDFファイルを読み込む		開口部を作成する	
配列複写を利用する	選択したオブジェクトの画層以外のすべての画層を非表示にする	【実践演習】平面図の作成	オブジェクトのグリッブを使用して編集する		外構を作成する	
	XYの間隔を指定して図形を複数コピーする		様々な点を利用して図形を描く		屋根を作成する①	
ブロックを作成・編集する	線や曲線に沿って図形を複数コピーする	各種設定	XY座標を指定して離れた位置に図形を描く		屋根を作成する②	
	円周上に複数の図形を回転コピーする		ハッチングを作成する		立面図を作成する	
レイアウト印刷と印刷スタイル	レイアウトを使って様々な尺度で印刷する		各種設定		各種設定	
	ビューポート毎に画層の表示を変更する		通り芯と寸法を作図する		通り芯記号を作図する	
	印刷時の線の色や太さを設定する		壁芯を作図する	壁(躯体・間仕切)を作図する		
	レイアウト空間の図形をモデルに変換する		壁を包絡処理する	柱を作成して包絡処理をする		



まずは**無料体験版**へGo!

日建学院 Auto-CAD ガイダンス

検索

Click!

Auto-CAD実践Webコース

一般学費 **30,000円** (税込33,000円)

学生学費 **20,000円** (税込22,000円)

消費税について 税率変更の際は、その税率に応じた金額となります。

CAD講座「DRA-CADシリーズ」

DRA-CAD入門Webコース



コースの特長

DRA-CAD16の二次元コマンドを学ぶ！

DRA-CAD入門Web講座は、初心者がDRA-CADの2次元操作を一通り使えるようになることを目的としています。基本的な操作練習をしてみたいCAD初心者向けの講座で、短期間で基本操作を習得できます。

講座内容は、体験版のインストールから初めて、基本的な作図の練習を行い、最後にまとめとして平面図、敷地図、面積表が描けるようになります。映像講義の作例を作りながら学べる理解しやすい講座となっています。

コースの概要

- 対象者** ■ 初学者向け ※はじめてDRA-CADを学ぶ方 初心者向け
- 受講形態** ■ Web
- 学習期間** ■ 2ヵ月
- 教材** ■ ダウンロード教材 (サブテキスト (PDF)、作図ファイル (練習用・完成))
- CADソフトについて** ■ 本講座にCADソフトは含まれておりません。CADソフトは受講される方がご用意ください。

お申し込み方法

日建学院各校またはホームページよりお申し込みください。

日建ホームページ <https://www.ksknet.co.jp/nikken/index.aspx>

全国学校案内 <https://www.ksknet.co.jp/nikken/place/index>

※お申込み期間等に関しては、日建学院各校までお問い合わせください。

DRA-CADについて

DRA-CAD16シリーズ —多様な図面情報をマルチに活用する—

DRA-CADは、直感的な操作性と高いカスタマイズ性で設計者に応える国産の建築設計CADです。

デザイン、シミュレーション、プレゼンテーション、基本設計、実施設計、申請、施工図作成、維持管理関連業務など、建築の企画から生産、運用までのあらゆる場面をカバーし、さまざまな業種、職種の方々にご利用いただける設計支援ソフトウェアです。

DRA-CADの機能

簡単に画像やパーツを配置

画像やクリップアート、Microsoft WordやExcel、CADなどのファイルを図面上にドロップするだけで画像やパーツを配置できます。ドロップしたファイルの形式に応じて処理されるので、スムーズに作業が行えます。ブラウザで表示されたリンク先のファイルも同様の操作が可能です。



自在に画像ファイルを扱う

図面に画像ファイルをそのまま貼るだけでなく、アレンジした図面表現ができます。画像の縁をぼかしたり、影をつけられます。透明度の設定や指定した色を透過させることで、CADとは思えない表現が可能です。表示範囲の切り抜き、回転、引き伸ばしなどの加工も自由自在です。リフォームや改修計画にも活用できます。



マルチタッチ対応

マルチタッチ機能に対応しています。画面のパンニングや拡大縮小、図面回転、赤ペン、クイックメジャー機能が指先で行えます。マネージャーが図面確認や承認作業するときに直感的に使える便利な機能です。



レンダリング

3次元建物の壁面などに多様な色や光沢などを与え、表現力豊かなCGパースやアニメーションを作成します。ガラスや水面の屈折、遠景をかすませる表現、フォトンマッピングによる間接光の表現などのリアルなCGが作成できます。立体視画像を作成することやウォークスルー操作でモデルを確認することも可能です。



水平方向に360度の全景を連続的に表示したパノラマレンダリング

平面パース・断面パース

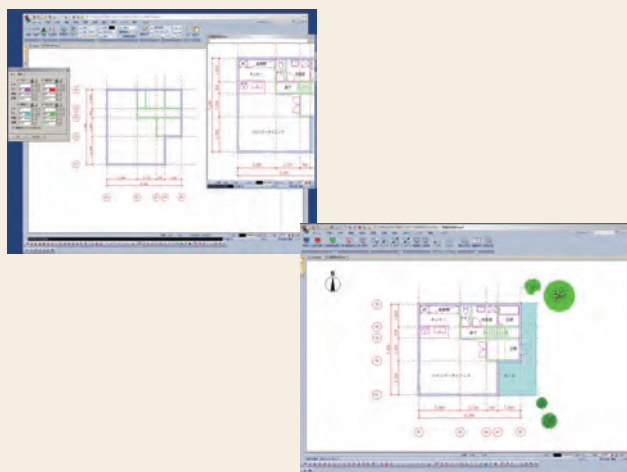
3次元モデルから、任意の高さから俯瞰した間取りや、任意の平面で切断した断面図を作成できます。切断された3次元データをレンダリングすることもできます。



レンダリングした断面パース

回数	講義	項目
第1回	プログラムの説明とインストール方法	DRA-CAD16体験版のダウンロードとインストール
		起動と終了
		カーソルとマウスの使い方
		基本画面の構成①
		基本画面の構成②
		コマンドの実行と解除方法
		ダイアログボックスの使い方
第2回	線の作図	作業ウィンドウと用紙枠について
		用紙枠の設定
		線を描く
		水平垂直な線を描く
		座標を入力して線を描く
		コマンドを使用して線を描く
第3回	ファイル保存と画面の操作	描いたデータを保存する
		保存したデータを呼び出す
		セキュリティファイル(MPS形式)について
		画面の表示サイズを変更する
		レイヤとは
		レイヤの表示・非表示の練習をする
第4回	スナップモードと図形の作図	スナップモードの種類
		スナップモードの指定方法①
		スナップモードの指定方法②
		図形の要素
		円を描く
		円弧を描く
		ポリラインを描く
四角形を描く		
第5回	文字・寸法線・引出線の記入	文字記入コマンド
		直接文字入力・編集コマンド
		面積文字記入コマンド
		長さ文字記入コマンド
		寸法線コマンド
		引出線コマンド
第6回	線分編集コマンドの練習	線分編集コマンドの種類・実行方法、線分のカット
		線分の延長
		中抜き
		線分連結
		線分一本化
第7回	選択モードについて(編集対象の選び方)	選択モードの種類・指定方法
		選択の使い方を練習する①
		選択の使い方を練習する②

回数	講義	項目
第8回	図形編集コマンドの練習	図形編集コマンドの種類と実行方法
		移動コマンド(マウス)の練習
		移動(移動量指定)コマンドの練習
		複写(マウスタブ)コマンドの練習
		複写(直列タブ)コマンドの練習
		複写(配列タブ)コマンドの練習
		複写(回転タブ)コマンドの練習
		ストレッチ
第9回	図面の作成 -その1-	平行複写
		用紙枠の設定
		通り心の作図
		壁の作図
		間仕切り壁の作図
		間仕切り壁の編集
第10回	図面の作成 -その2-	壁の位置を変更する
		建具の作図①
		建具の作図②
		階段その他の作図①
		階段その他の作図②
第11回	図面の作成 -その3-	部品の配置
		ポーチの作図
		文字記入
		図面枠の作成①
第12回	印刷プレビューと印刷	図面枠の作成②
		画像の挿入
第13回	視覚機能の活用	印刷プレビューと印刷
		敷地図と面積表の作図①
		敷地図と面積表の作図②
		他CAD形式への変換



まずは**無料体験版**へGo!

日建学院 DRA-CAD ガイダンス

検索

Click!

DRA-CAD入門Webページの「DRA-CAD入門Webコースガイダンス」より視聴してください。

DRA-CAD入門Webコース

一般学費 **30,000円** (税込33,000円)

学生学費 **20,000円** (税込22,000円)

消費税について 税率変更の際は、その税率に応じた金額となります。

2級試験対策Webコース



コースの特長

検定試験合格のためのスキルを、くり返し学習で最短習得

JW-CADを使用して行う講座で建築CAD検定2級試験に合格する為の作図操作講座です。

試験問題の縮尺1/50の1階平面詳細図(1面)、縮尺1/50の立面図(1面)を完成させるスキルを習得します。動画講義だからこそ「わかる」「できる」をコンセプトにした日建学院オリジナルWeb講座を、自分のペースに合わせて、くり返し学習を進めていくことができます。

コースの概要

- 対象者** ■ 経験者向け ※JW-CADの基本は問題なくできる方向け
- 受講形態** ■ Web
- 学習期間** ■ 2ヵ月
- 教材** ■ 日建学院オリジナル例題集／動画講義補足PDF資料 (ダウンロード教材)
- CADソフトについて** ■ 本講座にCADソフトは含まれておりません。CADソフトは受講される方がご用意ください。



オリジナル例題集
※一般社団法人
全国建築CAD連盟監修

お申し込み方法

日建学院各校またはホームページよりお申し込みください。

日建ホームページ <https://www.ksknet.co.jp/nikken/index.aspx>

全国学校案内 <https://www.ksknet.co.jp/nikken/place/index>

※お申込み期間等に関しては、日建学院各校までお問い合わせください。

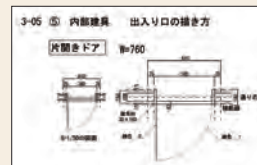
コースカリキュラム

講義内容

[講座時間: 約8時間]

回数	講義	項目
第1回	建築設計図面の基礎知識と表現方法	・検定概要 ・1階平面詳細図／立面図について ・各設定 一般／色画面
第2回	建築設計図面の基礎知識と表現方法	・各設定 線種／文字など ・JW-CADの設定 ・屋根の種類 ・形状の作図
第3回	1階平面詳細図の作成	・問題の読み取り ・平面図を描く／外周／部屋区画 ・壁を描く ・寸法を描く
第4回	1階平面詳細図の作成	・建具位置～壁線を削除 ・引き違い建具(窓)を描く ・主寝室の特殊窓を描く ・キッチンのドアを描く
第5回	1階平面詳細図の作成	・浴室／トイレの窓を描く ・玄関ドアを描く ・洗面／トイレを描く ・親子ドアを描く ・両開きドアを描く ・クロゼットのドアを描く ・片引き戸を描く ・設備機器の描き方
第6回	1階平面詳細図の作成	・設備機器を描く (1)浴室(2)洗面室(3)トイレ(4)キッチン(5)下駄箱 ・仕上線を描く (1)ポーチ／玄関の目地 (2)デッキ(3)階段(4)カーポート(5)上部吹抜 ・文字を描く
第7回	南立面図の作成	・南立面図の描き方 ・補助線で基準を描く ・屋根を描く ・壁とバルコニーを描く

回数	講義	項目
第8回	南立面図の作成	・窓を描く(1)補助線(2)実線で窓枠を描く ・仕上線を描く(1)GL／デッキ／階段(2)床下換気口／屋根・文字を描く ・保存／印刷の方法
第9回	立面図の屋根の描き方	・寄棟屋根の描き方 ・ドーマー屋根の描き方 ・軒下り屋根の描き方
	検定試験合格のためのポイント解説	・採点基準のチェックポイント ・間違えやすい作図の克服法 (1)平面図(2)南立面図



建築CAD検定試験
2級試験対策Webコース

一般学費
12,000円 (税込13,200円)

学生学費
8,000円 (税込8,800円)

消費税について
税率変更の際は、
その税率に応じた
金額となります。

試験データ

受験区分

団体受験
一般受験

試験日

4・7・10・1月(年4回)
4・10月(年2回)

試験会場

全国の教育機関(高校・専門学校・大学等)で実施
全国の主要都市の認定会場にて実施

※受験申し込み手続きの詳細は、一般社団法人全国建築CAD連盟まで ▶ <http://www.aacl.gr.jp/>

3級試験対策Webコース



コースの特長

わかる動画講義で、建築完成図を正確にトレース

JW-CADを使用して行う講座で建築CAD検定3級試験に合格する為の作図操作講座です。

試験問題の各参考図、「階段」・「通り芯」・「壁」・「建具」をもとに各々の完成図を一定時間内に正確にトレースし完成させるスキルを習得します。動画講義だからこそ「わかる」「できる」をコンセプトにした日建学院オリジナルWeb講座を、自分のペースに合わせて、くり返し学習を進めていくことができます。

コースの概要

- 対象者** ■ 経験者向け ※JW-CADの基本は問題なくできる方向け
- 受講形態** ■ Web
- 学習期間** ■ 2ヵ月
- 教材** ■ 日建学院オリジナル例題集／動画講義補足PDF資料 (ダウンロード教材)
- CADソフトについて** ■ 本講座にCADソフトは含まれておりません。CADソフトは受講される方がご用意ください。



オリジナル例題集
※一般社団法人
全国建築CAD連盟監修

お申し込み方法

日建学院各校またはホームページよりお申し込みください。

日建ホームページ <https://www.ksknet.co.jp/nikken/index.aspx>

全国学校案内 <https://www.ksknet.co.jp/nikken/place/index>

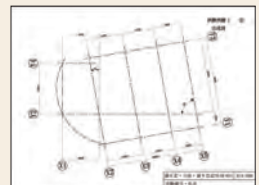
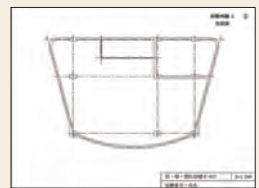
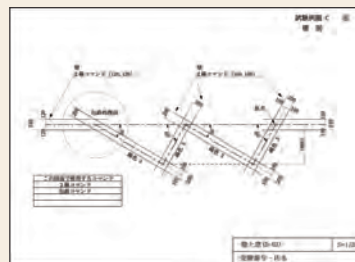
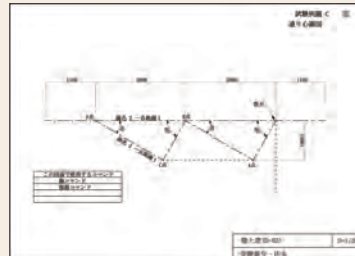
※お申込み期間等に関しては、日建学院各校までお問い合わせください。

コースカリキュラム

講義内容

[講座時間：約3時間30分]

回数	講義	項目
第1回	検定試験に必要なCAD基礎知識	・建築CAD検定試験3級の概要 ・問題内容について
第2回	問題1 階段平面図をトレースする	・作図手順・図枠・表題欄 ・仮点・基準点 ・中心点・階段を描く・反転複写・中心線 ・コーナー処理・面取り・複写・段幅 ・仕上げ処理
第3回	問題2 通り芯・寸法 通り芯記号をトレースする	・作図手順・図枠・表題欄・仮点 ・基準点・通り芯線・円弧3点指示 ・通り芯・寸法位置・寸法入力 ・通り芯記号・角度
第4回	問題3 柱・壁・間仕切壁をトレースする	・作図手順・図枠・表題欄・仮点 ・基準点・通り芯線・柱・壁を描く ・仕上げ
第5回	問題4 壁と窓をトレースする	・作図手順・図枠・表題欄 ・仮点・基準点 ・通り芯線・壁を描く・建具位置・建具 ・壁を描く・複写・仕上げ
第6回	検定試験合格のためのポイント解説	・保存/印刷の仕方 ・採点基準のチェックポイント



建築CAD検定試験
3級試験対策Webコース

一般学費
6,000円 (税込6,600円)

学生学費
4,000円 (税込4,400円)

消費税について
税率変更の際は、
その税率に応じた
金額となります。

2級試験とは

試験問題の各参考図をもとに縮尺1/50の1階平面詳細図(1面)、縮尺1/50の立面図(1面)合計2面を完成させる試験です。<試験時間：5時間>

3級試験とは

試験問題の各参考図、「階段」・「通り芯」・「壁」・「建具」をもとに各々の完成図を一定時間内に正確にトレースし完成させる試験です。<試験時間：2時間>

建築CAD検定試験

建築用図面を「CAD」を使って描く技量を測るもので、1993年に誕生した日本初の建築CADの資格試験です。受験者数は団体・一般を合わせ年間10,000名以上に上り、CADの実技検定試験としては受験者数・規模ともに、日本では最大級の試験として位置づけられ大きな役割を果たしています。

ジュニアマイスター制度について

本検定試験は公益社団法人全国工業高等学校長協会・**ジュニアマイスター顕彰制度**の対象資格で、合格者はジュニアマイスター制度の得点を得ることができます。現在、当資格試験を導入・実施される高等学校数は全国で222校(2022年3月現在)に上ります。

ジュニアマイスター区分(得点) ※全工協会HPのジュニアマイスター顕彰に係わる区分表(令和元年度後期)より

准1級:A(20点) 2級:B(12点) 3級:D(4点) 4級:E(2点)

試験日程(一般受験)

	2級	3級
試験実施	4月・10月の各日曜日※	4月・10月の各日曜日※
試験時間	13:00~18:00 ※実技:5時間	10:00~12:00/13:00~15:00/16:00~18:00 のいずれか ※実技:2時間
受験料	10,500円(税込)	

※試験は各日曜日を実施されますが希望日は指定できません。
※自身がどの日にちに受験できるかは受験票で確認します。
※受験できない場合でも受験料返還はありません。
※団体受験は4月・7月・10月・1月に実施されます。

受験方法

※試験会場により実施級・受験方法が指定されますので希望会場を選び受験申込を行います。
※会場の設置ソフトは、Jw_cadまたはAutoCADです。詳細は試験元サイト参照。

- ①会場機器使用:試験会場に設置されているパソコンを使用し受験します。
- ②パソコン持込:自分のノートパソコンを持ち込んで受験します。

試験時間・合否判断基準

2級/試験時間:5時間、合否判断基準:250点満点中 190点~200点目安

3級/試験時間:2時間、合否判断基準:200点満点中 140点~150点目安

合格率

	2017年	2018年	2019年	2020年	2021年
2級	51.7%	52.1%	58.6%	67.7%	60.3%
3級	73.8%	67.3%	71.7%	64.8%	61.5%

2級試験 求められる能力の基準

実社会で求められる一般建築図を作図できるCAD技術者

自らの建築知識をもとに"設計者から与えられた図面のラフスケッチ"="参考図"から、CADシステムで実務に必要な一般建築図を描く能力があるかを判定します。平面詳細図では建築図面への理解度とCAD操作についての高い知識と能力(正確性とスピード)を測り、南立面図では参考図にあるいくつかの2次元図面からその建物の形状を理解・想像する能力を試します。

3級試験 求められる能力の基準

実社会で求められるCADトレース技術者

設計者から「詳細な指示」が与えられればCADシステムで建築設計図を描ける(トレースできる)人材であるかを判定します。試験で与えられた詳細な指示に対して、作図方法を瞬時に判断する能力と同時に、それを正確に描くための十分なCADの操作能力を持ち備えているかを試します。

いつでも、どこでも、何度でも繰り返し学習できる！

日建学院のWebコース

通学スタイルと同様の講義を、インターネットを通じて受講するスタイルです。
 インターネットが繋がる環境であれば自宅だけでなく職場や外出先などでも
 24時間学習したい時にいつでもどこでも、日建学院が誇る「映像講義」を受講できます。

こんな方におススメです！

「通学する時間がとれない」
 「自分のペースで学習をすすめたい」



PCで学習



タブレット端末で学習



スマートフォンで学習

映像講義 無料体験ページ

日建学院

検索

Click!

<http://ksknet.jp/demo/>



受講に必要な動作環境

Web講座は、規定の接続環境・動作環境を満たしていなければ受講することができません。受講を予定されている各端末で「無料体験版」のテスト・動画などが正常に動作されるかご確認ください。日建学院ホームページより、受講生専用⇒無料体験版・動作環境でご確認いただけます。

<https://www.ksknet.co.jp/nikken/guidance/check2/>



■ 日建学院 本校教室一覧

日建学院 認定校

日建学院 認定校

日建学院 公認スクール

日建学院 公認スクール

受講者の生活スタイルは様々です。できることならば通学時間は短いほうがいい。そんな思いで「日建学院認定校」と「日建学院公認スクール」を全国に開校しています。「日建学院認定校」では建築士と土木施工管理技士を中心に運営、「日建学院公認スクール」でも多くの講座を運営しています。提供される講座は、本校と同じカリキュラム、同じ教材でクオリティの高い授業が提供されます。日建学院ホームページの全国学校案内からあなたの近くの日建学院をお探し下さい。



日建学院のホームページはこちらから

九州地区

- 北九州 ☎ 093-512-7100
- 天神 ☎ 092-762-3170
- 博多 ☎ 092-233-1156
- 久留米 ☎ 0942-33-9164
- 大牟田教室 ☎ 0944-32-8915
- 佐賀 ☎ 0952-31-5001
- 長崎 ☎ 095-820-5100
- 佐世保 ☎ 0956-88-2060
- 大分 ☎ 097-546-0521
- 中津 ☎ 0979-25-0002
- 熊本 ☎ 096-241-8880
- 宮崎 ☎ 0985-50-0034
- 延岡 ☎ 0982-34-7183
- 都城 ☎ 0986-88-4001
- 鹿児島 ☎ 099-808-2500
- 沖縄 ☎ 098-861-6006
- うるま ☎ 098-916-7430
- 名護 ☎ 0980-50-9115

※2023年01月29日現在

北海道・東北地区

- 札幌 ☎ 011-251-6010
- 苫小牧 ☎ 011-251-6010
- 旭川 ☎ 0166-22-0201
- 青森 ☎ 017-774-5001
- 弘前 ☎ 0172-29-2561
- 八戸 ☎ 0178-70-7500
- 盛岡 ☎ 019-659-3900
- 水沢 ☎ 0197-22-4551
- 仙台 ☎ 022-267-5001
- 秋田 ☎ 018-801-7070
- 山形 ☎ 023-622-5100
- 酒田 ☎ 0234-26-3351
- 郡山 ☎ 024-941-1111

中国地区

- 岡山 ☎ 086-223-8860
- 倉敷 ☎ 086-435-0150
- 福山 ☎ 084-926-0570
- 広島 ☎ 082-223-2751
- 岩国 ☎ 0827-22-3740
- 山口 ☎ 083-972-5001
- 徳山 ☎ 0834-31-4339
- 松江 ☎ 0852-27-3618
- 鳥取 ☎ 0857-27-1987
- 米子 ☎ 0859-33-7519

北陸地区

- 新潟 ☎ 025-245-5001
- 長岡 ☎ 0258-25-8001
- 上越 ☎ 025-525-4885
- 富山 ☎ 076-433-2002
- 金沢 ☎ 076-280-6001
- KIT前教室 ☎ 076-293-0821
- 福井 ☎ 0776-21-5001

北陸地区

近畿地区

- 京都 ☎ 075-221-5911
- 福知山 ☎ 0773-23-9121
- 滋賀 ☎ 077-561-4351
- 梅田 ☎ 06-6377-1055
- なんば ☎ 06-4708-0445
- 枚方 ☎ 072-843-1250
- 堺 ☎ 072-228-6728
- 岸和田 ☎ 072-436-1510
- 橿原 ☎ 0744-28-5600
- 奈良 ☎ 0742-34-8771
- 神戸 ☎ 078-230-8331
- 姫路 ☎ 079-281-5001
- 和歌山 ☎ 073-473-5551
- 田辺 ☎ 0739-22-6665

四国地区

- 松山 ☎ 089-924-6777
- 西条 ☎ 0897-55-6770
- 高松 ☎ 087-869-4661
- 高知 ☎ 088-821-6165
- 徳島 ☎ 088-622-5110

東海地区

- 静岡 ☎ 054-654-5091
- 浜松 ☎ 053-546-1077
- 沼津 ☎ 055-954-3100
- 富士 ☎ 0545-66-0951
- 名古屋 ☎ 052-856-0631
- 北愛知 ☎ 0568-75-2789
- 岡崎 ☎ 0564-28-3811
- 豊橋 ☎ 0532-57-5113
- 岐阜 ☎ 058-216-5300
- 四日市 ☎ 059-349-0005
- 津 ☎ 059-291-6030

関東地区

- 水戸 ☎ 029-305-5433
- つくば ☎ 029-863-5015
- 宇都宮 ☎ 028-637-5001
- 小山 ☎ 0285-31-4331
- 群馬 ☎ 027-330-2611
- 太田 ☎ 0276-58-2570
- 大宮 ☎ 048-648-5555
- 川口 ☎ 048-499-5001
- 川越 ☎ 049-243-3611
- 所沢 ☎ 04-2991-3759
- 朝霞台 ☎ 048-470-5501
- 南越谷 ☎ 048-986-2700
- 熊谷 ☎ 048-525-1806
- 千葉 ☎ 043-244-0121
- 船橋 ☎ 047-422-7501
- 成田 ☎ 0476-22-8011
- 木更津 ☎ 0438-80-7766
- 柏 ☎ 04-7165-1929
- 新松戸 ☎ 047-348-6111
- 浦安 ☎ 047-397-6780
- 池袋 ☎ 03-3971-1101
- 新宿 ☎ 03-6894-5800
- 上野 ☎ 03-5818-0731
- 新橋 ☎ 03-6858-4650
- 吉祥寺 ☎ 0422-28-5001
- 立川 ☎ 042-527-3291
- 八王子 ☎ 042-628-7101
- 北千住 ☎ 03-6850-0120
- 町田 ☎ 042-728-6411
- 武蔵小杉 ☎ 044-733-2323
- 横浜 ☎ 045-440-1250
- 厚木 ☎ 046-224-5001
- 藤沢 ☎ 0466-29-6470
- 山梨 ☎ 055-263-5100
- 長野 ☎ 026-244-4333
- 松本 ☎ 0263-41-0044

■ 講座一覧

※認定校及び公認スクールでは取扱講座が異なりますので詳しくは最寄り校へご確認下さい。

建築関連講座

- 1級建築士学科・設計製図
- 2級建築士学科・設計製図
- インテリアコーディネーター（一次・二次試験）
- 建築設備士
- 構造設計1級建築士

不動産関連講座

- 宅地建物取引士
- 賃貸不動産経営管理士
- 管理業務主任者
- 土地家屋調査士
- 測量士補

建設関連講座

- 1級建築施工管理技士
- 2級建築施工管理技士
- 1級土木施工管理技士
- 2級土木施工管理技士
- 1級管工事施工管理技士
- 2級管工事施工管理技士
- 1級造園施工管理技士
- 2級造園施工管理技士
- 1級舗装施工管理技術者
- 給水装置工事主任技術者
- 第三種電気主任技術者試験過去問題
- 1級エクステリアプランナー
- 2級エクステリアプランナー
- コンクリート主任技士
- コンクリート技士
- CPDS認定

税務・ビジネス・介護・福祉関連講座

- 2級ファイナンシャルプランナー（AFP）
- 3級ファイナンシャルプランナー
- 日商簿記2級
- 日商簿記3級
- 秘書検定3級・2級・準1級筆記試験対策Web
- 2級建設業経理士Web
- 福祉住環境コーディネーター2級
- 介護福祉士

実務関連講座

- 構造計算関連

就職・スキルアップ関連講座

- JW-CAD
- Auto-CAD
- DRA-CAD
- 建築CAD検定試験2級試験対策Web
- 建築CAD検定試験3級試験対策Web
- 初心者のためのOffice入門Web
- SPI試験対策
- 中国語能力初級/中級

職業訓練

- 介護職員初任者研修
- 介護福祉士実務者研修 通学

■ 法定講習一覧

(株)日建学院 実施

- 建築士定期講習
- 宅建登録講習
- 宅建実務講習
- 監理技術者講習
- 評価員講習会
- 第一種電気工事士定期講習

担当者コード	
最寄り校	

お問い合わせ・資料請求・試験情報

日建学院コールセンター ☎ 0120-243-229

株式会社建築資料研究社 東京都豊島区池袋2-50-1 受付/AM10:00~PM5:00 (土・日・祝日は除きます)

印刷コード:230127ro-ro230025nk