

総合満足度
顧客満足度 **No.1**



日本マーケティングリサーチ機構 調査期間：2021年9月期 顧客満足度調査

報道関係者各位
プレスリリース

2022年4月4日
株式会社建築資料研究社/日建学院

2級建築士「インターネット受験申込の注意点」

「これからの学習の進め方」動画で詳しく解説！

～日建学院 HP 特設ページにて公開～

資格取得支援スクールの日建学院を運営する株式会社建築資料研究社（所在地：東京都豊島区、代表取締役社長：馬場栄一）は、2022年4月1日より開始された建築士試験 受験申込において、2022年度2級建築士受験生向けに「インターネット受験申込の注意点」や「これからの学習の進め方」等を日建学院ホームページ 特設ページにて公開しました。

▼本気になれ！これから始める2級建築士！

https://www.ksknet.co.jp/nikken/guidance/architect2q/road/kaikou_chokuzen/index.aspx



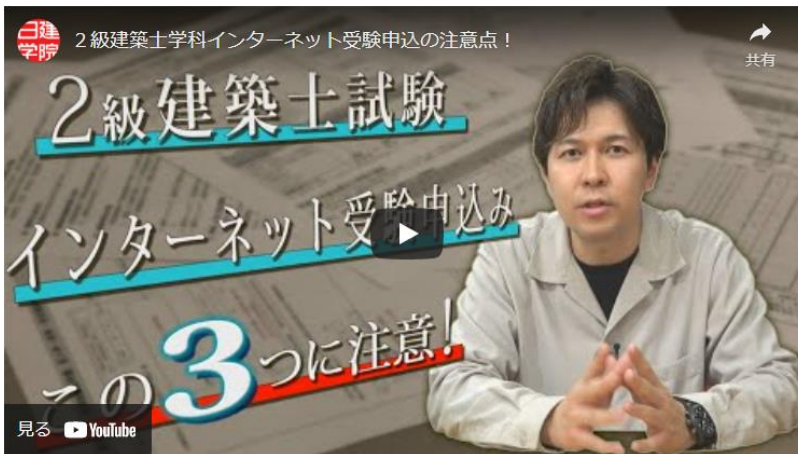
【第一弾！2級建築士 インターネット受験申込の注意点】

インターネット受験申込を分かりやすく解説！

令和3年度より建築士試験の受験申込は原則として「インターネット申込のみ」となり、これまでの対面受付による「その場での申請書類や証明書等の不備、漏れの指摘」は受けられなくなりました。また、インターネット申込後に必要な「証明書関係の送付」は4月21日(木)必着となっており、これらの証明書等に不備があると受験することすら出来なくなります！これらの「初めてのインターネット申込」について"スーパーアドバイザータカヒロ"が注意点などを分かりやすく説明いたします！

▼2級建築士学科 インターネット受験申込の注意点！

<https://youtu.be/ViPUtNf-YFI>



【第二弾！2級建築士 これからの学習の進め方！】

今から始める2級建築士の学習法！

2級建築士を一発で合格する！そのためにどこにフォーカスを当て、どのように学習を進めていくべきか、つまづきやすい項目をどのように理解すべきか、"MAX しいな講師"が解説します。実際に2級建築士にチャレンジしている"さくらださん"と一緒に受講しましょう！

4月中旬より動画公開予定です！

【まずはこれ！これからの学習に必須な対策ツール！】

これから2級建築士の学習を始める方必見！短期間で合格レベルまで引き上げるには、まずは「現在の立ち位置」や「課題点」を把握することが大切！日建学院の各種模擬試験でこれらを把握して、最短距離での合格を目指しましょう！！

(1)建築士 The 模擬<無料オンライン模擬>

<https://www.ksknet.co.jp/nikken/guidance/mogishiken/architect/index.aspx>

(2)超重要問題 100Web<税込 2,200 円>

https://www.ksknet.co.jp/nikken/guidance/architect2q/course/homestudy_100web

(3)完全攻略模試<模擬試験 3セット 税込 11,000 円>

https://www.ksknet.co.jp/nikken/guidance/architect2q/course/strategymogi_g

▼本気になれ！これから始める2級建築士！

https://www.ksknet.co.jp/nikken/guidance/architect2q/road/kaikou_chokuzen/index.aspx

▼日建学院 公式サイト

<https://www.ksknet.co.jp/nikken/index.aspx>

▼日建学院 Twitter

<https://twitter.com/nikkeng>

【会社概要】

商号 : 株式会社 建築資料研究社
代表者 : 代表取締役社長 馬場 栄一
所在地 : 〒171-0014 東京都豊島区池袋 2-50-1
創立 : 1969年（昭和44年）8月
事業内容 : 建築・住宅・インテリア・資格等の専門誌を発行、
建築関連資格取得のための学校運営 等
URL : <https://www.ksknet.co.jp/>

【本プレスリリースに関するお問い合わせ先】

株式会社 建築資料研究社／日建学院 コールセンター
フリーコール 0120-243-229

受付時間 10:00～17:00（年末年始 12/28～1/5、土日祝日除く）

E-mail : nikken@to.ksknet.co.jp URL : <https://www.ksknet.co.jp/nikken/>